



**КОМИТЕТ ИМУЩЕСТВЕННЫХ ОТНОШЕНИЙ
АДМИНИСТРАЦИИ ПЕРМСКОГО МУНИЦИПАЛЬНОГО ОКРУГА**

РЕШЕНИЕ

о размещении объектов № 3450

Пермский край
Пермский округ

01.12.2023

Комитет имущественных отношений администрации Пермского муниципального округа разрешает Байметовой Ильмире Савадиевны 07.03.1963 г.р., адрес регистрации: Пермский край, Ординский район, д. Морекай, ул. Дальняя, д.2

размещение объекта: «проезды, в том числе вдольтрассовые, и подъездные дороги, для размещения которых не требуется разрешение на строительство»

на землях государственная собственность на которые не разграничена

на срок 1 год с 01.12.2023 г. по 30.11.2024 г.

Местоположение: Пермский край, Пермский муниципальный округ, с. Култаево, примыкает к ЗУ 59:32:3250001:23776.

Приложение: схема предполагаемых к использованию земель или земельных участков.

Особые условия использования:

1. Без права возведения объектов капитального строительства, без права регистрации объектов капитального строительства, без права возведения ограждения, с правом свободного доступа неограниченного круга лиц.

2. В соответствии с абз. 2 п. 8.2. Положения о порядке и условиях размещения объектов на землях или земельных участках, находящихся в государственной или муниципальной собственности, на территории Пермского края без предоставления земельных участков и установления сервитутов, публичного сервитута, утвержденного постановлением Правительства Пермского края от 22.07.2015 № 478-п, при прекращении действия решения о размещении объектов размещенные объекты демонтируются заявителем за счет собственных средств в срок не позднее 14 календарных дней с даты получения письма Комитета имущественных отношений администрации Пермского муниципального района о прекращении действия решения о размещении объектов.

Заместитель председателя комитета

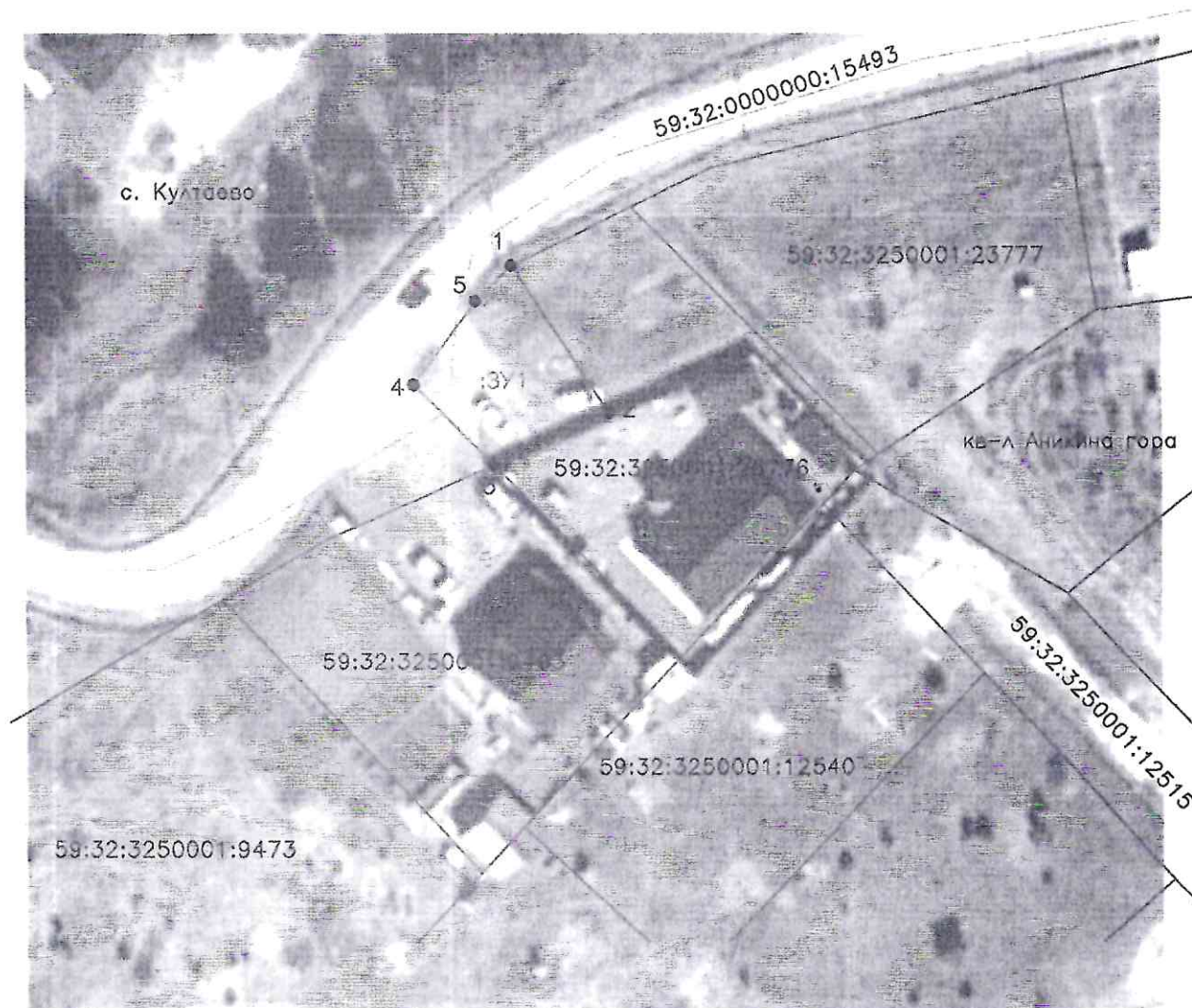

(подпись, печать)

М.В. Королева



СХЕМА

предполагаемая к использованию земель или части земельного участка



Описание границ смежных землепользователей:
 от точки 1 до точки 3 – ЗУ с КН 59:32:3250001:23776
 от точки 3 до точки 1 – земли, находящиеся в государственной или муниципальной собственности

Каталог координат поворотных точек границ земельного участка

МАСШТАБ 1:750

УСЛОВНЫЕ ОБОЗНАЧЕНИЯ:

- 1 – Характерная точка земельного участка
- — — — — Границы земельных участков, установленные в соответствии с федеральным законодательством, включенные в ЕГРН, отражающиеся в масштабе
- :56 – Кадастровые номера земельных участков
- — — — — Граница предполагаемых к использованию земель
- :ЗУ1, ..., :ЗУп – Испрашиваемый земельный участок
- — — — — Граница кадастрового квартала

	X	Y
1	505599.59	2211705.93
2	505584.02	2211716.17
3	505578.51	2211703.98
4	505586.99	2211695.65
5	505595.84	2211702.15
1	505599.59	2211705.93

Заявитель: _____ / _____
 (ф.и.о.) подпись

М.П.
 (для юридических лиц
 и индивидуальных предпринимателей)

Адрес или иное описание местоположения земельного участка	Российская Федерация, Пермский край, Пермский муниципальный округ, с. Култаево, примыкает к ЗУ 59:32:3250001:23776
Вид объекта	Проезды, в том числе вдольтрассовые, и подъездные дороги, для размещения которых не требуется разрешения на строительство
Категория земель	Земли населенных пунктов
Площадь участка (кв.м.)	224